



**CÉLULA DE CARGA
PARA ANCORAGEM**



T Célula de Carga - TECSIS

A Célula de Carga para Ancoragem da Tectsis é um equipamento extremamente robusto, alta qualidade e performance de acordo com os requisitos elevados no mercado da geotecnia. Estas unidades de medição de força hidráulica medem a força de tensão na cabeça da ancoragem sendo o resultado apresentado de uma maneira fácil.

Estas Células de Carga destacam-se por serem uma peça única, não utilizando soldadura na sua constituição de vedação, utilizando "o-ring", o que diferencia de tudo existente, assim como pela seleção do material utilizado na sua construção, revelando um excelente acabamento e resultando num produto robusto e de confiança.

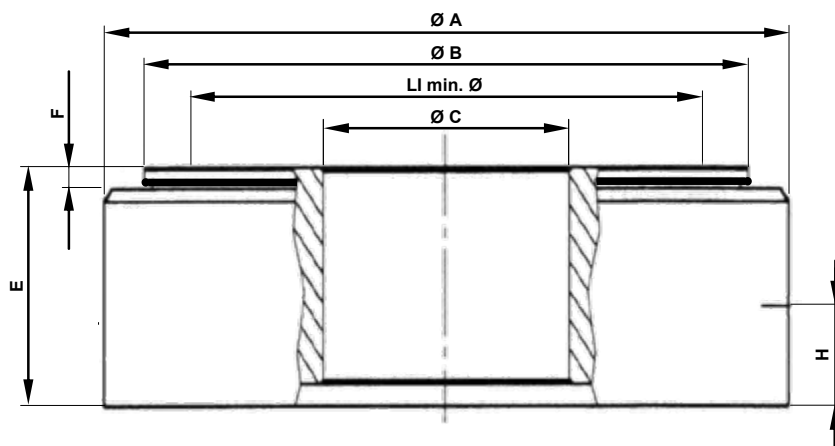
Dispomos deste produto na vertente da leitura hidráulica por manómetro, tradicional ao nosso mercado, ou com sinal elétrico, através de transdutor de pressão, proporcionando a possibilidade de aquisição de dados e envios remotos, para vossa comodidade.

Gama de Medição:

- Entre 200 e 10.000kN

Dados Técnicos

- Erro total: $\leq \pm 1.0\%$ F.S a 21°C
- Índice de proteção: IP 65
- Líquido: Mistura de água e glicerina
- Temperatura ambiente: -30 a +60°C
- Pistão e invólucro em aço galvanizado, tendo como opção em aço inox
- Exatidão à temperatura ambiente de 21°C: $\pm 1.0\%$ F.S com manómetro 100mm
- Movimento do pistão: $\leq 0,5\text{mm}$
- Diâmetro do manómetro: 100mm



Modelo	Carga (kN)	Escala (kN)	ØA (mm)	ØB (mm)	ØC (mm)	ØE (mm)	ØF (mm)	ØH (mm)	Peso (kg)
F6148	600	10	220	194	90/105	55	5	19	13.7 / 12.8
	900	20							
	1000	20							
F6137	250	5	161	132	52			8.3	

T Unidade de leitura



Unidade de leitura - ViSens E3908X501:

- Ecrã com 6 dígitos
- Caixa de transporte
- Lê sensores em mA e mV/V
- Erro combinado: 0,05%FS



Tecnilab, SA

Sede: Rua Gregório Lopes LT 1512 B, 1449 - 041 Lisboa Portugal
Tel.: 21 722 08 70 Fax: 21 726 45 50 Email: geral@tecnilab.pt

Filial: Norte: Ermesinde - Porto Tel.: 22 906 92 50 Email: porto@tecnilab.pt

www.tecnilab.pt

